

# ТЕВО®

**ТРУБЫ И ФИТИНГИ**

**AT Stream**<sup>®</sup>  
надежно. всегда.

**СОДЕРЖАНИЕ:**

Трубы из сшитого полиэтилена PE-X/EVOH .....	3
Трубы из термостойкого полиэтилена PE-RT .....	4
Система сварных фитингов .....	6
Сетоды соединения полимерных труб .....	7
Фитинги из термостойкого полиэтилена PE-RT .....	8
Аксиальные латунные фитинги .....	10
Резьбовые латунные фитинги.....	18
Металлопластиковые трубы.....	27
Пресс-фитинги (ТИП ТН).....	30
Цанговые фитинги .....	35
Ассортимент труб ТЕВО® .....	40

## ТРУБЫ ИЗ СШИТОГО ПОЛИЭТИЛЕНА РЕ-X/EVOH

### ОБЛАСТЬ ПРИМЕНЕНИЯ



Рабочая температура:  
до 95 °С



Рабочее давление:  
не более 10Атм (1МПа)



Монтируется с цанговыми  
и пресс фитингами.  
Труба SDR7.4 монтируется  
с аксиальными фитингами.

### ТРУБА ТЕВО® ИЗ СШИТОГО ПОЛИЭТИЛЕНА РЕ-X/EVOH

Артикул	D, мм х s	Упаковка (бухта), м
T-PE-X.Ox.16-2.0.K.100.RU	16x2.0 мм	100
T-PE-X.Ox.16-2.0.K.200.RU	16x2.0 мм	200
T-PE-X.Ox.16-2.0.K.300.RU	16x2.0 мм	300
T-PE-X.Ox.16-2.0.K.600.RU	16x2.0 мм	600
T-PE-X.Ox.20-2.0.K.50.RU	20x2.0 мм	50
T-PE-X.Ox.20-2.0.K.100.RU	20x2.0 мм	100
T-PE-X.Ox.20-2.0.K.300.RU	20x2.0 мм	300
T-PE-X.Ox.26-3.0.K.50.RU	26x3.0 мм	50
T-PE-X.Ox.32-3.0.K.50.RU	32x3.0 мм	50



### ТРУБА ТЕВО® ИЗ СШИТОГО ПОЛИЭТИЛЕНА РЕ-X/EVOH, SDR7,4

Артикул	D, мм х s	Упаковка (бухта), м
T-PE-X.Ox.16-2.2.C.100.RU	16x2.2 мм	100
T-PE-X.Ox.16-2.2.C.200.RU	16x2.2 мм	200
T-PE-X.Ox.16-2.2.C.300.RU	16x2.2 мм	300
T-PE-X.Ox.16-2.2.C.600.RU	16x2.2 мм	600
T-PE-X.Ox.20-2.8.C.100.RU	20x2.8 мм	100
T-PE-X.Ox.25-3.5.C.50.RU	25x3,5 мм	50
T-PE-X.Ox.32-4.4.C.50.RU	32x4,4 мм	50



## ТРУБЫ ИЗ ТЕРМОСТОЙКОГО ПОЛИЭТИЛЕНА PE-RT

Трубы и фитинги из термостойкого полиэтилена **PE-RT** предназначены для создания систем отопления и водоснабжения в жилых, общественных, административных и промышленных зданиях. Применение пластиковых труб в России регламентируется следующими документами: СП 41-109-2005, СНиП 2.04.05-85 и СНиП 41-01-2003. Эти документы регламентируют применение трубы для горячего водоснабжения и отопления.

### ПРЕИМУЩЕСТВА

- 
**Максимальная надежность.** Герметичное монолитное соединение в местах соединения труб;
- 
**Увеличенный срок хранения.** Не меняет свойств при длительном хранении;
- 
**Морозоустойчивость.** Система выдерживает несколько циклов замораживания/размораживания;
- 
**Особая гибкость и прочность труб.** Минимальное количество соединений;
- 
**Химическая стойкость.** Система может использоваться для транспортировки пищевых продуктов, агрессивных жидкостей и газов;
- 
**Пропускная способность не снижается.** Нет заужения проходного сечения при монтаже;
- 
**Легкий и надежный монтаж системы.** Благодаря специально разработанным компанией «Альтерпласт» фитингам **PE-RT** под сварку;
- 
**Расчетный срок службы системы **PE-RT** составляет свыше **50 лет**.**

#### ТРУБА ALTSTREAM® PE-RT/EVOH/PE-RT (серая)

Артикул	Дхс, мм х мм	Упак. (букта), м
034020306	16x2,2	1/100
034020308	16x2,2	1/200
034020310	20x2,8	1/100
034020312	25x3,5	1/50
034020314	32x4,4	1/50



#### ОБЛАСТЬ ПРИМЕНЕНИЯ



Рабочая температура:  
до 95 °C



Рабочее давление:  
не более 10 Атм (1МПа)



## ТРУБЫ ИЗ ТЕРМОСТОЙКОГО ПОЛИЭТИЛЕНА PE-RT

### ТРУБА ALTSTREAM® PE-RT (КРАСНАЯ)

Артикул	d, ммx	Упаковка (бухта), м
034020102	16x2,0	1/100
034020103	16x2,0	1/200
034020104	16x2,0	1/400
034020105	16x2,0	1/600
034020107	20x2,0	1/100
034020108	20x2,0	1/200
034020113	26x3,0	1/50

#### ОБЛАСТЬ ПРИМЕНЕНИЯ



Рабочая температура:  
до 95 °С



Рабочее давление:  
не более 10 Атм (1 МПа)



### ТРУБА ALTSTREAM® PE-RT/EVOH/PE-RT (серая перламутровая)

Артикул	Dхs, мм х мм	Упак. (бухта), м
034020301	16x2,0	1/100
034020302	16x2,0	1/200
034020303	16x2,0	1/300
034020311	20x2,0	1/100
034020321	26x3,0	1/50
034020304*	16x2,0	1/600

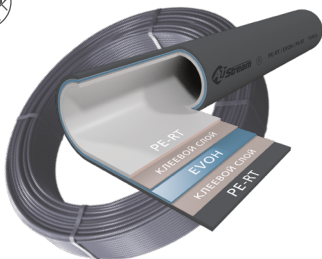
#### ОБЛАСТЬ ПРИМЕНЕНИЯ



Рабочая температура:  
до 95 °С



Рабочее давление:  
не более 10 Атм (1 МПа)



**Тип соединения:** сварка, механическое соединение (цанговые и пресс-фитинги).

## ТРУБЫ ИЗ ТЕРМОСТОЙКОГО ПОЛИЭТИЛЕНА РЕ-РТ

### ТЕХНИЧЕСКИЕ ХАРАКТЕРИСТИКИ

Наименование показателя	Наружный диаметр труб, (D) мм		
	16	20	26
Внутренний диаметр, мм	12	16	20
Толщина стенки трубы, мм	2,0	2,0	3,0
Длина бухты, м	100/200	100	50
Диаметр бухты, мм	800	800	800
Вес 1 п.м. трубы, кг	0,085	0,112	0,280
Объем жидкости в 1 м.п. трубы, л	0,110	0,200	0,315
Максимальная рабочая температура, °С	110		
Рабочее давление при T <sub>max</sub> 90 °С для 5 класс эксплуатации, МПа	0,8	0,6	0,6
Рабочее давление при T <sub>max</sub> 70 °С для 4 класс эксплуатации, МПа	0,8	0,6	0,8
Рабочее давление при T <sub>max</sub> 80 °С для 2 класс эксплуатации, МПа	0,8	0,6	0,8
Максимальное (разрушающее) давление при температуре 20 °С, бар	92	85	82
Коэффициент линейного расширения, мм/м-гр	0,2		
Величина эквивалентной шероховатости, мм	0,007		
Коэффициент теплопроводности, Вт/м К	0,38		
Минимальный радиус изгиба вручную, мм	5xD	5xD	5xD
Радиус изгиба с применением кондуктора или трубогиба, мм	3,5xD	3,5xD	3,5xD

## СИСТЕМА СВАРНЫХ ФИТИНГОВ

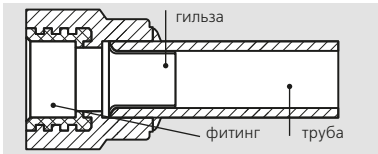
Система сварных фитингов **PE-RT** – это инновация в технологии монтажа трубопроводов отопления и водоснабжения. Уникальная конструкция фитингов специально под сварку позволяет использовать их для соединения труб из термостойкого полиэтилена **PE-RT тип II**. Патент № RU117335U1, патентообладатель – компания «Альтерпласт».

Термодифузионная сварка PE-RT трубопроводов осуществляется при температуре 220°С при помощи обычных сменных нагревателей включая Ø16 и Ø26 мм.



**ИННОВАЦИОННАЯ СИСТЕМА PE-RT**

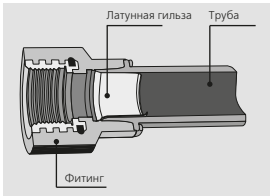
## СИСТЕМА СВАРНЫХ ФИТИНГОВ



**100%**  
ГЕРМЕТИЧНОСТЬ  
СОЕДИНЕНИЯ

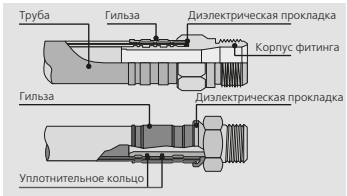
## МЕТОДЫ СОЕДИНЕНИЯ ПОЛИМЕРНЫХ ТРУБ

### Сварка



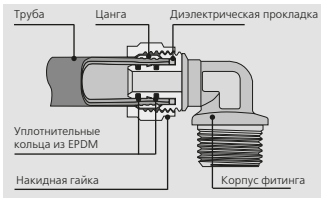
PE-RT  
Ø16x2,0 мм, Ø20x2,0 мм,  
Ø26x3,0 мм, Ø32x3,0 мм

### Пресс-фитинги



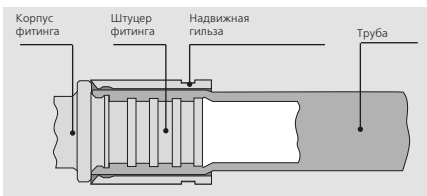
PE-RT, МП, PE-X  
Ø16x2,0 мм, Ø20x2,0 мм,  
Ø26x3,0 мм, Ø32x3,0 мм

### Цанговые фитинги



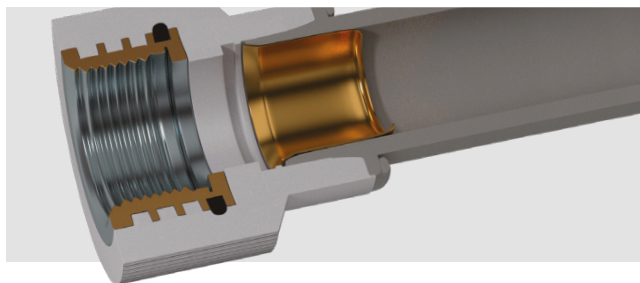
PE-RT, МП, PE-X  
Ø16x2,0 мм, Ø20x2,0 мм,  
Ø26x3,0 мм, Ø32x3,0 мм

### Полимерные трубы SDR 7.4 с аксиальными фитингами



PE-RT, PE-X  
Ø16x2,2 мм, Ø20x2,8 мм,  
Ø25x3,5 мм, Ø32x4,4 мм

## ФИТИНГИ ИЗ ТЕРМОСТОЙКОГО ПОЛИЭТИЛЕНА РЕ-РТ



### МУФТА КОМБИНИРОВАННАЯ ВН

Артикул	ДхГ, мм х дюйм	Упак., шт.
021030311	16x1/2	10/110
021030312	16x3/4	5/90
021030301	20x1/2	5/100
021030302	20x3/4	5/80
021030304	26x1/2	5/100
021030305	26x3/4	5/80

### МУФТА КОМБИНИРОВАННАЯ НАР

Артикул	ДхГ, мм х дюйм	Упак., шт.
021030511	16x1/2	10/100
021030512	16x3/4	5/70
021030501	20x1/2	5/95
021030502	20x3/4	5/60
021030504	26x1/2	5/100
021030505	26x3/4	5/80

### ТРОЙНИК

Артикул	Д, мм	Упак., шт.
021050111	16	10/150
021050101	20	5/100
033050102	26	5/65

### ТРОЙНИК ПЕРЕХОДНОЙ

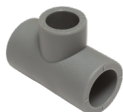
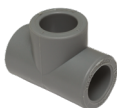
Артикул	Д, мм х мм х мм	Упак., шт.
021050201	16x20x16	10/150
021050202	20x16x16	10/150
021050203	20x16x20	10/150
021050207	26x16x26	5/65
021050209	26x20x20	5/65
021050210	26x20x26	5/65

### МУФТА СОЕДИНИТЕЛЬНАЯ

Артикул	Д, мм	Упак., шт.
033030111	16	10/200
033030101	20	5/150
021030102	26	5/120

### МУФТА ПЕРЕХОДНАЯ ВН/ВН

Артикул	Д, мм	Упак., шт.
033030201	20/16	10/200
033030203	26/20	5/150



## ФИТИНГИ ИЗ ТЕРМОСТОЙКОГО ПОЛИЭТИЛЕНА РЕ-RT

### ТРОЙНИК КОМБИНИРОВАННЫЙ ВН

Артикул	ДхГ, мм х дюйм х мм	Упак., шт.
021050311	16x1/2x16	5/70
021050301	20x1/2x20	5/60
021050302	20x3/4x20	5/40
021050304	26x1/2x26	5/50
021050305	26x3/4x26	5/50



### ТРОЙНИК КОМБИНИРОВАННЫЙ НАР

Артикул	ДхГ, мм х дюйм х мм	Упак., шт.
021050511	16x1/2x16	5/70
021050501	20x1/2x20	5/50
021050502	20x3/4x20	5/50
021050504	26x1/2x26	5/50
021050505	26x3/4x26	5/50



### УГОЛЬНИК 45°

Артикул	Д, мм	Упак., шт.
021040111	16	5/150
021040101	20	5/130
021040102	26	5/100



### УГОЛЬНИК 90°

Артикул	Д, мм	Упак., шт.
033040211	16	10/150
033040201	20	5/130
033040202	26	5/90



### УГОЛЬНИК КОМБИНИРОВАННЫЙ ВН

Артикул	ДхГ, мм х дюйм	Упак., шт.
021040411	16x1/2	5/80
021040412	16x3/4	5/50
021040401	20x1/2	5/80
021040402	20x3/4	5/50
021040404	26x1/2	5/75
021040405	26x3/4	5/50



### УГОЛЬНИК КОМБИНИРОВАННЫЙ НАР

Артикул	ДхГ, мм х дюйм	Упак., шт.
021040611	16x1/2	5/80
021040612	16x3/4	5/50
021040601	20x1/2	5/70
021040602	20x3/4	5/50
021040604	26x1/2	5/65
021040605	26x3/4	5/50



### УГОЛЬНИК КОМБИНИРОВАННЫЙ С КРЕПЛЕНИЕМ ВН

Артикул	ДхГ, мм х дюйм	Упак., шт.
021040811	16x1/2	5/50
021040801	20x1/2	5/50



### УГОЛЬНИК КОМБИНИРОВАННЫЙ С КРЕПЛЕНИЕМ НАР

Артикул	ДхГ, мм х дюйм	Упак., шт.
021040911	16x1/2	5/70



## АКСИАЛЬНЫЕ ЛАТУННЫЕ ФИТИНГИ

Аксиальные фитинги с подвижной гильзой **ТЕВО®** предназначены для соединения полимерных труб PE-X и PE-RT (PE-X, PE-X/EVOH, PE-RT, PE-RT/EVOH, PE-RT/EVOH/PE-RT) серии S3.2 (SDR7.4), согласно ГОСТ 32415-2013, используемых в системах водяного отопления и снеготаяния, а также в качестве технологических трубопроводов, транспортирующих жидкости, не агрессивные к материалам труб и фитингов. Фитинги с подвижной гильзой могут быть использованы для открытого и скрытого монтажа. Название обусловлено технологией монтажа. Этот тип фитингов монтируется методом аксиального обжима, т.е. обжима по оси (вдоль). Гильза натягивается на трубу, таким образом в процессе монтажа труба сама становится уплотнителем.

### ПРЕИМУЩЕСТВА



Соединение без уплотнительных колец. При аксиальной запрессовке сама труба становится уплотнителем. Поэтому возрастает надежность соединения и не надо делать калибровку трубы со снятием фаски;



Пониженное заужение проходного сечения. Аксиальные пресс-фитинги с подвижной гильзой отличаются сравнительно небольшими потерями давления, что выгодно их отличает от остальных типов фитингов для металлопластиковых труб (обжим, радиальный пресс и push-фитинги). Это позволяет применять трубы и фитинги меньшего диаметра при одинаковых гидравлических параметрах, в сравнении с системой на радиальных пресс-фитингах;



Можно замоноличивать. Высокая надежность аксиального пресс-соединения допускает использование аксиальных пресс-фитингов для устройства системы теплых полов, скрытого монтажа в строительных конструкциях (стенах, полах);



Многоразовое использование. Аксиальные пресс-фитинги допускают повторное использование. Соединение можно разобрать, нагревая строительным феном;



Рассчитаны на долгосрочную эксплуатацию до 50 и более лет при поддержании рабочих режимов.

## АКСИАЛЬНЫЕ ЛАТУННЫЕ ФИТИНГИ

### ТЕХНИЧЕСКИЕ ХАРАКТЕРИСТИКИ



Диапазон рабочих температур:  
до +95 °С;



Номинальное давление PN:  
до 10 атм;



Диаметр труб:  
Ø16x2,2 мм,  
Ø20x2,8 мм,  
Ø25x3,5 мм,  
Ø32x4,4 мм.

ТРУБА PE-X, PE-X/EVOH, PE-RT, PE-RT/EVOH, PE-RT/EVOH/PE-RT

d трубы, (мм)

толщина стенки трубы, (мм)

16

2,2

20

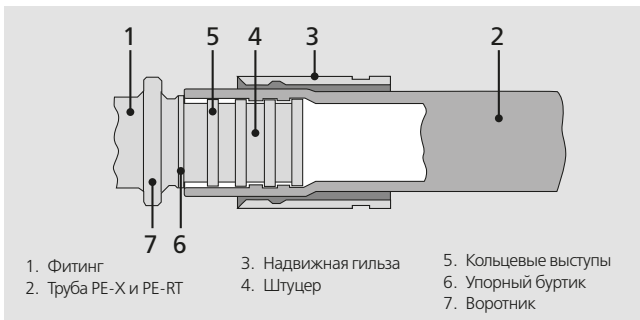
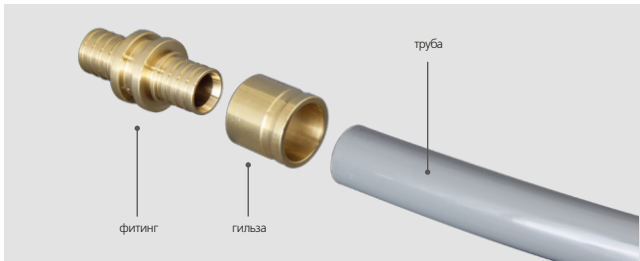
2,8

25

3,5

32

4,4



МЕХАНИЧЕСКИЙ ПРЕСС-ИНСТРУМЕНТ  
ДЛЯ АКСИАЛЬНЫХ ФИТИНГОВ  
от Ø16-20-25-32 мм



арт.: T-МО.МП.16-32.CN

АККУМУЛЯТОРНЫЙ ПРЕСС-ИНСТРУМЕНТ  
ДЛЯ АКСИАЛЬНЫХ ФИТИНГОВ  
от Ø16 до Ø32 мм



арт.: 006080201

## АКСИАЛЬНЫЕ ЛАТУННЫЕ ФИТИНГИ

### ГИЛЬЗА

Артикул	D, мм	Упак., шт.
T-ЛА.Г.0.20.CN	20	70/560
T-ЛА.Г.0.25.CN	25	40/320



### ГИЛЬЗА ХРОМИРОВАННАЯ

Артикул	D, мм	Упак., шт.
T-ЛА.Гх.0.20.CN	20	70/560



### МУФТА НАР

Артикул	D, мм x дюйм	Упак., шт.
T-ЛА.Гх.0.20.CN	20x1/2	25/200



### МУФТА

Артикул	D, мм	Упак., шт.
T-ЛА.М.0.25.CN	25	15/120



### МУФТА ПЕРЕХОДНАЯ

Артикул	d, мм x дюйм	Упак., шт.
T-ЛА.М.0.20-25.CN	20x25	15/120



### МУФТА С НАКИДНОЙ ГАЙКОЙ ВН

Артикул	D, мм x дюйм	Упак., шт.
T-ЛА.М.9.20-34.CN	20x3/4	20/160
T-ЛА.М.9.25-34.CN	25x3/4	16/128



## АКСИАЛЬНЫЕ ЛАТУННЫЕ ФИТИНГИ

### МУФТА С НАКИДНОЙ ГАЙКОЙ (ЕВРОКОНУС)

Артикул	D, мм x дюйм	Упак., шт.
T-ЛА.М.9.16-34е.CN	16x3/4	24/192



### ТРОЙНИК ПЕРЕХОДНОЙ

Артикул	D, мм x мм x мм	Упак., шт.
T-ЛА.Тр.0.20-16-16.CN	20x16x16	10/80
T-ЛА.Тр.0.20-16-20.CN	20x16x20	10/80
T-ЛА.Тр.0.20-20-16.CN	20x20x16	9/72
T-ЛА.Тр.0.25-16-25.CN	25x16x25	6/48



### УГОЛЬНИК 90°

Артикул	D, мм	Упак., шт.
T-ЛА.Уг.0.16-90.CN	16	10/80
T-ЛА.Уг.0.20-90.CN	20	10/80
T-ЛА.Уг.0.25-90.CN	25	9/72



### УГОЛЬНИК НАСТЕННЫЙ С КРЕПЛЕНИЕМ С ДЛИННЫМ ПАТРУБКОМ

Артикул	D, мм x дюйм	Упак., шт.
T-ЛА.Уг.4.16-12кдп.CN	16x1/2	8/64



### УГОЛЬНИК С КРЕПЛЕНИЕМ ВН

Артикул	D, мм x дюйм	Упак., шт.
T-ЛА.Уг.4.16-12кр.CN	16x1/2	10/80



## АКСИАЛЬНЫЕ ЛАТУННЫЕ ФИТИНГИ

### МУФТА

Артикул	D, мм	Упак., шт.
035020101	16	25/200
035020102	20	25/200
035020103	25	15/120
035020104	32	10/80



### МУФТА ПЕРЕХОДНАЯ

Артикул	D, мм	Упак., шт.
035020201	16x20	25/200
035020202	16x25	15/120
035020203	20x25	15/120
035020204	25 x 32	10/80



### МУФТА ВН

Артикул	D, мм x дюйм	Упак., шт.
035020401	16 x 1/2	25/200
035020402	16 x 3/4	25/200
035020403	20 x 1/2	25/200
035020404	20 x 3/4	20/160
035020406	25 x 3/4	15/120
035020410	32 x 1	10/80



### МУФТА НАР

Артикул	D, мм x дюйм	Упак., шт.
035020601	16 x 1/2	25/200
035020602	16x3/4	25/200
035020603	20 x 1/2	25/200
035020604	20x3/4	24/192
035020605	25x1/2	16/128
035020606	25x3/4	16/128
035020607	25x1	14/112
035020609	32x3/4	10/80
035020610	32x1	10/80



### МУФТА С НАКИДНОЙ ГАЙКОЙ ВН

Артикул	D, мм x дюйм	Упак., шт.
035020701	16 x 1/2	20/160
035020702	20x1/2	20/160
035020703	20x1/2	20/160
035020704	20 x 3/4	20/160
035020706	25x3/4	16/128
035020707	25x1	12/96
035020710	32x1	10/80



\* гильза поставляется отдельно

## АКСИАЛЬНЫЕ ЛАТУННЫЕ ФИТИНГИ

### УГОЛЬНИК 90°

Артикул	D, мм x мм	Упак., шт.
035030101	16x16	20/160
035030102	20x20	20/160
035030103	25x25	10/80
035030104	32x32	6/48



### УГОЛЬНИК 45°

Артикул	d, мм x мм	Упак., шт.
035030201	16x16	25/200
035030202	20x20	15/120
035030203	25x25	8/64
035030204	32x32	5/40



### УГОЛЬНИК ВН

Артикул	D, мм x дюйм	Упак., шт.
035030401	16 x 1/2	20/160
035030402	16 x 3/4	20/160
035030403	20 x 1/2	20/160
035030404	20x3/4	12/96
035030406	25x3/4	10/80
035030407	25x1	8/64
035030410	32x1	6/48



### УГОЛЬНИК НАР

Артикул	D, мм x дюйм	Упак., шт.
035030601	16 x 1/2	20/160
035030603	20 x 1/2	20/160
035030604	20x3/4	16/128
035030606	25x3/4	12/96
035030610	32x1	6/48



### УГОЛЬНИК НАСТЕННЫЙ С КРЕПЛЕНИЕМ С ДЛИННЫМ ПАТРУБКОМ

Артикул	d, мм x дюйм	Упак., шт.
035030801	16x1/2	8/64
035030803	20x1/2	8/64



### УГОЛЬНИК С КРЕПЛЕНИЕМ ВН

Артикул	D, мм x дюйм	Упак., шт.
035030701	16 x 1/2	10/80
035030703	20 x 1/2	10/80
035030704	20x3/4	8/64
035030706	25x3/4	6/48



## АКСИАЛЬНЫЕ ЛАТУННЫЕ ФИТИНГИ

### ТРОЙНИК

Артикул	D, мм x мм x мм	Упак., шт.
035040101	16 x 16 x 16	10/80
035040102	20 x 20 x 20	10/80
035040103	25 x 25 x 25	6/48
035040104	32 x 32 x 32	4/32



### ТРОЙНИК ПЕРЕХОДНОЙ

Артикул	D, мм x мм x мм	Упак., шт.
035040201	16x20x16	10/80
035040202	20x16x16	10/80
035040203	20 x 16 x 20	10/80
035040204	20x20x16	9/72
035040206	20x25x20	6/48
035040207	25x16x16	6/48
035040208	25x16x20	6/48
035040209	25 x 16 x 25	6/48
035040210	25x20x16	6/48
035040211	25 x 20 x 20	6/48
035040212	25 x 20 x 25	6/48
035040213	25x25x16	6/48
035040214	25 x 25 x 20	6/48
035040218	32x16x32	4/32
035040221	32x20x25	4/32
035040222	32x20x32	4/32
035040225	32x25x25	4/32
035040226	32x25x32	4/32



### ТРОЙНИК ВН

Артикул	D, мм x дюйм x мм	Упак., шт.
035040401	16 x 1/2 x 16	10/80
035040403	20 x 1/2 x 20	10/80
035040404	20x3/4x20	9/72
035040406	25x3/4x25	6/48
035040410	32x1x32	4/32



### ТРОЙНИК НАР

Артикул	D, мм x дюйм x мм	Упак., шт.
035040601	16 x 1/2 x 16	10/80
035040603	20 x 1/2 x 20	10/80



### ЗАГЛУШКА

Артикул	d, мм x дюйм	Упак., шт.
035100101	16	70/560
035100102	20	40/320
035100103	25	25/200
035100104	32	15/120



### МУФТА С НАКИДНОЙ ГАЙКОЙ (ЕВРОКОНУС)

Артикул	d, мм x дюйм	Упак., шт.
035050102	16x3/4	24/192
035050104	20x3/4	20/160



## АКСИАЛЬНЫЕ ЛАТУННЫЕ ФИТИНГИ

### ТРУБКИ Т-ОБРАЗНЫЕ ХРОМИРОВАННЫЕ ДЛЯ ПРИСОЕДИНЕНИЯ РАДИАТОРА\*

Артикул	D, мм x мм	Упак., шт.
035080101	16x250x16	1/36
035080102	16x250x20	1/36
035080111	20x250x16	1/36
035080112	20x250x20	1/36
035080113	20x250x25	1/30
035080122	25x250x20	1/30
035080123	25x250x25	1/30



### ТРУБКИ Г-ОБРАЗНЫЕ ХРОМИРОВАННЫЕ ДЛЯ ПРИСОЕДИНЕНИЯ РАДИАТОРА\*

Артикул	D, мм x мм	Упак., шт.
035070101	16x250	1/72
035070102	16x500	1/50
035070103	16x1000	1/20
035070111	20x250	1/72



### ГИЛЬЗА\*

Артикул	D, мм	Упак., шт.
035090101	16	100/800
035090102	20	70/560
035090103	25	40/320
035090104	32	22/176



### ГИЛЬЗА КОРОТКАЯ

Артикул	d, мм	Упак., шт.
035090201	16	100/800
035090202	20	70/560
035090203	25	40/320
035090204	32	24/192



### КОМПРЕССИОННЫЙ ФИТИНГ "ЕВРОКОНУС"

Артикул	d, мм x дюйм x мм	Упак., шт.
005170110	16(2,2)x1/2"	36/288
005070406	16(2,2)x3/4"	36/288
005070408	20(2,8)x3/4"	36/288



### ФИТИНГ ОБЖИМНОЙ ДЛЯ МЕДНОЙ ТРУБЫ С ПЕРЕХОДОМ НА ЕВРОКОНУС

Артикул	D, мм x дюйм	Упак., шт.
002060102	15 (1,0) x 3/4	46/368









\* Трубки поставляются в комплекте с никелированными гильзами

## РЕЗЬБОВЫЕ ЛАТУННЫЕ ФИТИНГИ

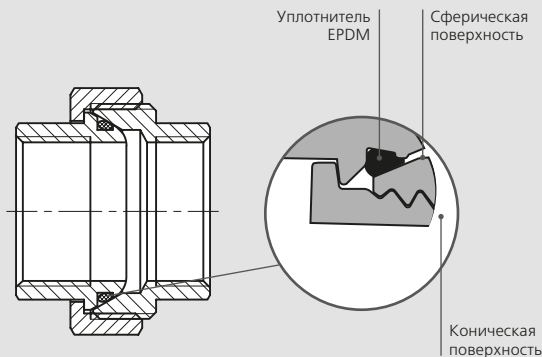
Резьбовые фитинги **TEBO®** предназначены для соединения труб при монтаже систем водоснабжения, отопления, кондиционирования воздуха и технологических трубопроводов.

### ПРЕИМУЩЕСТВА

-  Размеры в строгом соответствии ГОСТ;
-  Качественная латунь марок ЛС58-2 и ЛС59-2 по ГОСТ 15527-2004, все фитинги никелированы;
-  Надежность, высокие антикоррозионные свойства;
-  Информативная упаковка;
-  Специальные насечки на наружной резьбе предотвращают сдвиг льна при монтаже.
-  Большой ассортимент соединительных элементов.

Разъемное соединение деталей типа «американка» – «шар по конусу» является самым надежным соединением для данной продукции. Уплотнительное кольцо из EPDM.

#### ТИП СОЕДИНЕНИЯ «ШАР ПО КОНУСУ»



## РЕЗЬБОВЫЕ ЛАТУННЫЕ ФИТИНГИ

### АМЕРИКАНКА ПРЯМАЯ ВН/НАР

Артикул	D, дюйм	Упак., шт.
T-ЛРА.2.12.CN	1/2"	12/216
T-ЛРА.2.34.CN	3/4"	6/108
T-ЛРА.2.1.CN	1"	4/72
T-ЛРА.2.114.CN	1.1/4"	5/40
T-ЛРА.2.2.CN	2"	1/12



### АМЕРИКАНКА УГЛОВАЯ ВН/НАР

Артикул	D, дюйм	Упак., шт.
T-ЛРАу.2.34.CN	3/4"	4/48
T-ЛРАу.2.1.CN	1"	6/72



### ЗАГЛУШКА НАР

Артикул	D, дюйм	Упак., шт.
T-ЛРЗ.3.12.CN	1/2"	80/1440
T-ЛРЗ.3.1.CN	1"	21/378



### МУФТА ВН

Артикул	D, дюйм	Упак., шт.
T-ЛРМ.1.12.CN	1/2"	28/504
T-ЛРМ.1.34.CN	3/4"	14/252
T-ЛРМ.1.112.CN	1.1/2"	4/48



### НИППЕЛЬ НАР/НАР

Артикул	D, дюйм	Упак., шт.
T-ЛРН.3.12.CN	1/2"	40/720
T-ЛРН.3.34.CN	3/4"	20/360
T-ЛРН.3.1.CN	1"	8/144
T-ЛРН.3.114.CN	1.1/4"	5/90
T-ЛРН.3.2.CN	2"	7/56



### НИППЕЛЬ ПЕРЕХОДНОЙ НАР/НАР

Артикул	D, дюйм x дюйм	Упак., шт.
T-ЛРН.3.12-14.CN	1/2" x 1/4"	50/900
T-ЛРН.3.34-12.CN	3/4" x 1/2"	23/414
T-ЛРН.3.114-1.CN	1.1/4" x 1"	10/120
T-ЛРН.3.112-114.CN	1.1/2" x 1.1/4"	8/96
T-ЛРН.3.2-114.CN	2" x 1.1/4"	6/72
T-ЛРН.3.2-112.CN	2" x 1.1/2"	6/72



## РЕЗЬБОВЫЕ ЛАТУННЫЕ ФИТИНГИ

### ПЕРЕХОДНИК-ФУТОРКА ВН/НАР

Артикул	D, дюйм x дюйм	Упак., шт.
T-ЛР.П.2.14-12.CN	1/4" x 1/2"	80/1440
T-ЛР.П.2.112-2.CN	1.1/2" x 2"	4/72
T-ЛР.П.2.12-34.CN	1/2" x 3/4"	32/576
T-ЛР.П.2.12-1.CN	1/2" x 1"	20/360
T-ЛР.П.2.12-114.CN	1/2" x 1.1/4"	10/180
T-ЛР.П.2.34-1.CN	3/4" x 1"	20/360
T-ЛР.П.2.34-1.CN	1" x 1.1/2"	8/144
T-ЛР.П.2.114-2.CN	1.1/4" x 2"	4/72



### ПЕРЕХОДНИК ВН/НАР

Артикул	D, дюйм x дюйм	Упак., шт.
T-ЛР.П.2.12-38.CN	1/2" x 3/8"	44/792
T-ЛР.П.2.1-34.CN	1" x 3/4"	15/270



### ТРОЙНИК ВН

Артикул	D, дюйм	Упак., шт.
T-ЛР.Тр.1.1.CN	1"	4/48
T-ЛР.Тр.1.114.CN	1.1/4"	4/32
T-ЛР.Тр.1.112.CN	1.1/2"	3/24



### ТРОЙНИК ПЕРЕХОДНОЙ ВН

Артикул	D, дюйм	Упак., шт.
T-ЛР.Тр.1.34-12-34.CN	3/4" x 1/2" x 3/4"	12/144
T-ЛР.Тр.1.1-12-1.CN	1" x 1/2" x 1"	5/60
T-ЛР.Тр.1.1-34-1.CN	1" x 3/4" x 1"	5/60



### УГОЛЬНИК ВН

Артикул	D, дюйм	Упак., шт.
T-ЛР.Уг.1.12.CN	1/2"	25/300
T-ЛР.Уг.1.114.CN	1.1/4"	4/32



### УГОЛЬНИК ВН/НАР

Артикул	D, дюйм	Упак., шт.
T-ЛР.Уг.2.12.CN	1/2"	17/306
T-ЛР.Уг.2.34.CN	3/4"	9/162
T-ЛР.Уг.2.1.CN	1"	6/72
T-ЛР.Уг.2.114.CN	1.1/4"	4/32



## РЕЗЬБОВЫЕ ЛАТУННЫЕ ФИТИНГИ

### УДЛИНИТЕЛЬ ХРОМИРОВАННЫЙ ВН/НАР

Артикул	D, дюйм x мм	Упак., шт.
T-ЛРУ.2.12-25.XP.CN	1/2" x 25	45/360
T-ЛРУ.2.12-50.XP.CN	1/2" x 50	24/192
T-ЛРУ.2.12-60.XP.CN	1/2" x 60	24/192
T-ЛРУ.2.12-100.XP.CN	1/2" x 100	15/120
T-ЛРУ.2.34-30.XP.CN	3/4" x 30	27/216
T-ЛРУ.2.34-50.XP.CN	3/4" x 50	18/144



### ПРОБКА ВН

Артикул	D, дюйм	Упак., шт.
T-ЛР.Пр.1.12.CN	1/2"	62/1116
T-ЛР.Пр.1.34.CN	3/4"	40/720
T-ЛР.Пр.1.1.CN	1"	24/432



### УДЛИНИТЕЛЬ ВН/НАР

Артикул	D, дюйм x мм	Упак., шт.
T-ЛРУ.2.12-10.CN	1/2" x 10	40/720
T-ЛРУ.2.12-40.CN	1/2" x 40	16/288
T-ЛРУ.2.12-50.CN	1/2" x 50	18/216



### УГОЛЬНИК НАР

Артикул	D, дюйм	Упак., шт.
T-ЛР.Уг.3.12.CN	1/2"	14/252
T-ЛР.Уг.3.1.CN	1"	6/72



### ШТУЦЕР ВН

Артикул	D, мм x дюйм	Упак., шт.
T-ЛР.Ш.1.12-12.CN	12 x 1/2"	36/432
T-ЛР.Ш.1.16-12.CN	16 x 1/2"	30/360



### ШТУЦЕР НАР

Артикул	D, мм x дюйм	Упак., шт.
T-ЛР.Ш.3.16-12.CN	16 x 1/2"	30/540



## РЕЗЬБОВЫЕ ЛАТУННЫЕ ФИТИНГИ



### АМЕРИКАНКА ПРЯМАЯ ВН/ВН

Артикул	d, дюйм	Упак., шт.
003070301	1/2	15/180
003070302	3/4	15/120
003070303	1	10/80
003070304	1.1/4	5/40



### АМЕРИКАНКА ПРЯМАЯ НАР/НАР

Артикул	d, дюйм	Упак., шт.
003070501	1/2	12/216
003070502	3/4	12/144



### АМЕРИКАНКА ПРЯМАЯ ВН/НАР

Артикул	d, дюйм	Упак., шт.
003070101	1/2	12/216
003070102	3/4	6/108
003070103	1	4/72
003070104	1.1/4	5/40
003070105	1.1/2	3/24
003070106	2	1/12



### МУФТА ВН/ВН

Артикул	d, дюйм	Упак., шт.
003020101	1/2	28/504
003020102	3/4	14/252
003020103	1	12/144
003020104	1.1/4	7/84
003020105	1.1/2	4/48
003020106	2	4/32



### МУФТА ПЕРЕХОДНАЯ ВН/ВН

Артикул	d, дюйм х дюйм	Упак., шт.
003020201	1/2x3/8	26/468
003020202	3/4x1/2	16/288
003020203	1x1/2	14/252
003020204	1x3/4	12/144
003020205	1.1/4x1/2	12/144
003020206	1.1/4x3/4	12/144
003020207	1.1/4x1	8/96
003020208	1.1/2x1.1/4	5/60
003020209	2x1.1/4	7/56
003020210	2x1.1/2	6/48



### НИППЕЛЬ НАР/НАР

Артикул	d, дюйм	Упак., шт.
003060101	3/8	100/1800
003060102	1/2	40/720
003060103	3/4	20/360
003060104	1	8/144
003060105	1.1/4	5/90
003060106	1.1/2	8/96
003060107	2	7/56



## РЕЗЬБОВЫЕ ЛАТУННЫЕ ФИТИНГИ



### НИППЕЛЬ ПЕРЕХОДНОЙ НАР/НАР

Артикул	d, дюйм x дюйм	Упак., шт.
003060201	1/2x1/4	50/900
003060202	1/2x3/8	40/720
003060203	3/4x1/2	23/414
003060204	1x1/2	16/288
003060205	1x3/4	8/144
003060206	1.1/4x1/2	14/168
003060207	1.1/4x3/4	14/168
003060208	1.1/4x1	10/120
003060209	1.1/2x1	12/144
003060210	1.1/2x1.1/4	8/96
003060211	2x1.1/4	6/72
003060212	2x1.1/2	6/72



### ПЕРЕХОДНИК-ФУТОРКА ВН/НАР

Артикул	d, дюйм x дюйм	Упак., шт.
003080101	1/4x1/2	80/1440
003080102	3/8x1/2	56/1008
003080103	1/2x3/4	32/576
003080104	1/2x1	20/360
003080105	1/2x1.1/4	10/180
003080106	3/4x1	20/360
003080107	3/4x1.1/4	10/180
003080108	1x1.1/4	10/180
003080109	1x1.1/2	8/144
003080110	1.1/4x1.1/2	8/144
003080111	1.1/4x2	4/72
003080112	1.1/2x2	4/72



### УГОЛЬНИК С КРЕПЛЕНИЕМ ВН/ВН

Артикул	d, дюйм	Упак., шт.
003030801	1/2	15/180



### ПЕРЕХОДНИК ВН/НАР

Артикул	d, дюйм x дюйм	Упак., шт.
003090101	1/2x1/4	48/864
003090102	1/2x3/8	44/792
003090103	3/4x1/2	22/396
003090104	1x1/2	17/306
003090105	1x3/4	15/270
003090106	1.1/4x3/4	17/204
003090107	1.1/4x1	17/204



### УГОЛЬНИК НАР/НАР

Артикул	d, дюйм	Упак., шт.
003030601	1/2	14/252
003030602	3/4	8/144
003030603	1	6/72



## РЕЗЬБОВЫЕ ЛАТУННЫЕ ФИТИНГИ



### УГОЛЬНИК ВН/ВН

Артикул	d, дюйм	Упак., шт.
003030101	1/2	25/300
003030102	3/4	10/120
003030103	1	6/72
003030104	1.1/4	4/32
003030105	1.1/2	3/24
003030106	2	2/16



### АМЕРИКАНКА УГЛОВАЯ ВН/НАР

Артикул	d, дюйм	Упак., шт.
003070201	1/2	14/168
003070202	3/4	6/72
003070203	1	4/48
003070204	1.1/4	3/24



### УГОЛЬНИК ВН/НАР

Артикул	d, дюйм	Упак., шт.
003030301	1/2	17/306
003030302	3/4	9/162
003030303	1	6/72
003030304	1.1/4	4/32
003030305	1.1/2	3/24



### ТРОЙНИК ВН/ВН/ВН

Артикул	d, дюйм	Упак., шт.
003040101	1/2	14/168
003040102	3/4	8/96
003040103	1	4/48
003040104	1.1/4	4/32
003040105	1.1/2	3/24
003040106	2	2/16



### ТРОЙНИК ВН/НАР/ВН

Артикул	d, дюйм	Упак., шт.
003040301	1/2	13/156



### ТРОЙНИК ПЕРЕХОДНОЙ ВН/ВН/ВН

Артикул	d, дюйм x дюйм x дюйм	Упак., шт.
003040201	3/4x1/2x3/4	12/144
003040202	1x1/2x1	5/60
003040203	1x3/4x1	5/60



### КРЕСТОВИНА

Артикул	d, дюйм	Упак., шт.
003050101	1/2	10/120
003050102	3/4	8/96
003050103	1	6/48



## РЕЗЬБОВЫЕ ЛАТУННЫЕ ФИТИНГИ



### ЗАГЛУШКА НАР

Артикул	d, дюйм	Упак., шт.
003100101	3/8	115/2070
003100102	1/2	80/1440
003100103	3/4	40/720
003100104	1	21/378
003100105	1.1/4	10/180
003100106	1.1/2	40/240
003100107	2	6/72



### КОНТРАЙКА

Артикул	d, дюйм	Упак., шт.
003120101	1/2	80/1440
003120102	3/4	65/1170
003120103	1	35/630
003120104	1.1/4	22/396
003120105	1.1/2	43/344
003120106	2	26/208



### ПРОБКА ВН

Артикул	d, дюйм	Упак., шт.
003110101	1/2	62/1116
003110102	3/4	40/720
003110103	1	24/432
003110104	1.1/4	12/216
003110105	1.1/2	15/180
003110106	2	8/96



### ШТУЦЕР НР

Артикул	d, мм x дюйм	Упак., шт.
003130101	10x1/2	45/810
003130102	12x1/2	40/720
003130103	14x1/2	35/630
003130104	16x1/2	30/540
003130105	18x1/2	27/486
003130107	20x1/2	25/450
003130108	20x3/4	20/360



### ШТУЦЕР ВР

Артикул	D, мм x дюйм	Упак., шт.
003130401	10x1/2"	36/432
003130402	12x1/2"	36/432
003130403	14x1/2"	30/360
003130404	16x1/2"	30/360
003130405	18x1/2"	24/288
003130406	20x1/2"	24/288
003130416	20x3/4"	18/216



## РЕЗЬБОВЫЕ ЛАТУННЫЕ ФИТИНГИ



### ШТУЦЕР С НАКИДНОЙ ГАЙКОЙ

Артикул	d, дюйм x дюйм	Упак., шт.
003130201	1/2x3/4	22/264
003130202	3/4x1	14/168



### УДЛИНИТЕЛЬ

Артикул	d, дюйм x мм	Упак., шт.
003140101	1/2x10	40/720
003140102	1/2x15	32/576
003140103	1/2x20	25/450
003140104	1/2x25	21/378
003140105	1/2x30	18/324
003140106	1/2x40	16/288
003140107	1/2x50	18/216



### УДЛИНИТЕЛЬ ХРОМИРОВАННЫЙ ВР/НР

Артикул	D, дюйм x мм	Упак., шт.
003140201	1/2"x10 мм	75/600
003140202	1/2"x15 мм	60/480
003140203	1/2"x20 мм	48/384
003140204	1/2"x25 мм	45/360
003140205	1/2"x30 мм	36/288
003140206	1/2"x40 мм	30/240
003140207	1/2"x50 мм	24/192
003140208	1/2"x60 мм	24/192
003140209	1/2"x70 мм	18/144
003140210	1/2"x80 мм	18/144
003140212	1/2"x100 мм	15/120
003140222	3/4"x 15 мм	45/360
003140223	3/4"x 20 мм	36/288
003140224	3/4"x 25 мм	33/264
003140225	3/4"x 30 мм	27/216
003140226	3/4"x 40 мм	22/176
003140227	3/4"x 50 мм	18/144
003140228	3/4"x 60 мм	14/112
003140229	3/4"x 70 мм	13/104
003140230	3/4"x 80 мм	11/88
003140232	3/4"x100 мм	11/88
003140242	1"x 15 мм	24/192
003140243	1"x 20 мм	20/160
003140244	1"x 25 мм	18/144
003140245	1"x 30 мм	15/120
003140246	1"x 40 мм	12/96
003140247	1"x 50 мм	10/80
003140248	1"x 60 мм	8/64
003140249	1"x 70 мм	7/56
003140250	1"x 80 мм	7/56
003140252	1"x100 мм	6/48



## МЕТАЛЛОПЛАСТИКОВЫЕ ТРУБЫ

Металлопластиковые трубы **ALSTREAM** имеют многослойную структуру, состоящую из внутреннего и внешнего слоя, изготовленного из сшитого полиэтилена и слоя алюминия. Слой алюминия создает непроницаемый для кислорода барьер и уменьшает коэффициент линейного расширения трубы. Наружный слой сшитого полиэтилена защищает алюминий от механических повреждений и агрессивного воздействия окружающей среды.



**Высокая прочность** делает возможным монтаж трубопроводов водоснабжения и отопления с высоким внутренним давлением;



**Термостойкость** позволяет применять трубы для монтажа систем горячего водоснабжения и отопления;



**Пластичность** металлопластиковой трубы позволяет сохранять форму при изгибе и изготавливать колена с очень маленьким радиусом изгиба, при этом сечение в месте изгиба остается неизменным;



**Полная кислородонепроницаемость.** Алюминиевый слой трубы не пропускает кислород и таким образом, предупреждает возникновение коррозии в элементах систем отопления;



**Компактность упаковки и легкость** упрощают транспортировку металлопластиковых труб и снижают транспортные и складские расходы до минимума. Бухта трубы **ALSTREAM** диаметром 16 мм длиной 200 м весит ~25 кг;



**Экологически чистый материал.** Металлопластиковые трубы не имеют противопоказаний для использования в различных системах трубопроводов: для питьевой воды, для транспортировки агрессивных жидкостей. Это подтверждает европейский опыт использования.

# МЕТАЛЛОПЛАСТИКОВЫЕ ТРУБЫ

## ТЕХНИЧЕСКИЕ ХАРАКТЕРИСТИКИ

Наименование показателя	Наружный диаметр труб, (D) мм			
	16	20	26	32
Внутренний диаметр, мм	12	16	20	26
Толщина стенки трубы, мм	2,0	2,0	3,0	3,0
Толщина слоя алюминия, мм	0,25	0,25	0,3	0,3
Толщина наружного слоя PE-X, мм	0,45	0,45	0,45	0,45
Длина бухты, м	100/200	100	50	50
Диаметр бухты, мм	800	800	800	1200
Вес 1 п.м. трубы, г	115	170	300	370
Объем жидкости в 1 м.п. трубы, л	0,110	0,200	0,315	0,530
Рабочая температура при давлении 10 бар, °C	0-95			
Макс. кратковременно допустимая температура, °C	110			
Макс. рабочее давление при макс. рабочей температуре, бар	10			
Макс. (разрушающее) давление при температуре 20 °C, бар	92	85	82	75
Коэффициент линейного расширения, 1/°C	0,25x10 <sup>-4</sup>			
Величина эквивалентной шероховатости, мм	0,007			
Диффузия кислорода, мг/л	0			
Коэффициент теплопроводности, Вт/м К	0,43			
Прочность клеевого соединения, Н/10 мм <sup>2</sup>	70			
Прочность сварного соединения алюминия, Н/мм <sup>2</sup>	55	55	55	55
Прочность кольцевых образцов при поперечном разрыве, Н	2850	3040	3250	3420
Минимальный радиус изгиба вручную, мм	5xD	5xD	5xD	5xD
Радиус изгиба с применением кондуктора или трубогиба, мм	3,5xD	3,5xD	3,5xD	3,5xD

## МАРКИРОВКА ТРУБ ALTSTREAM

№	Маркировка	Значение
1	001m.... 002...099	Метрический маркер. Метки располагаются на расстоянии 1м друг от друга от начала бухты
2	Altstream	Торговая марка трубы компании «Альтерпласт»
3	16x2,0; 20x2,0; 26x3,0; 32x3,0	Наружный диаметр и толщина стенки в мм
4	PE-X/Al/ PE-X	Материал внутреннего слоя (PE-X) и алюминиевого слоя (Al)
5	Pn=10 bar	Максимальное длительное рабочее давление
6	Tmax=95 °C	Максимальная длительная рабочая температура
7	26.01.2019	Дата изготовления
8	Штрих-код	Внутригосударственный код изготовителя (аналог российского ИНН)

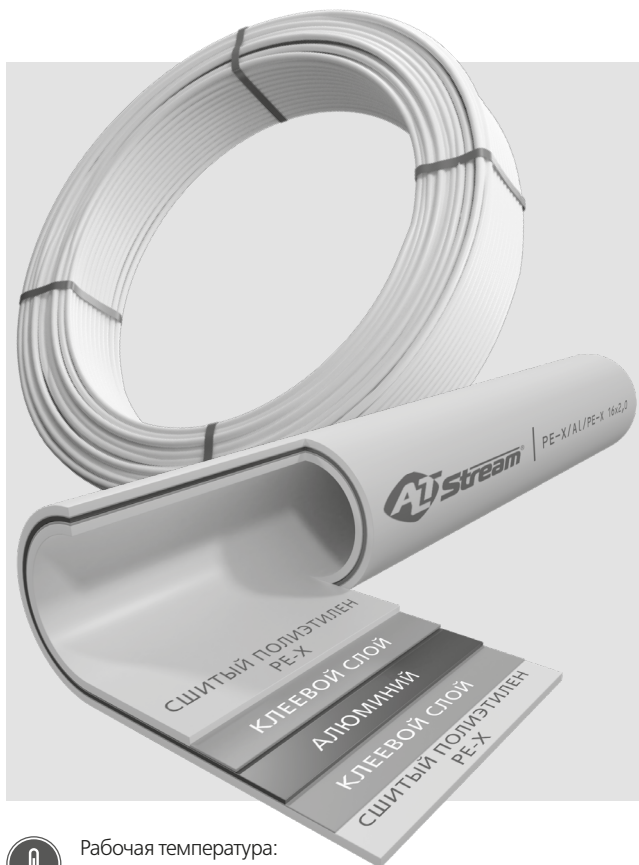


## МЕТАЛЛОПЛАСТИКОВЫЕ ТРУБЫ

### ТРУБА МЕТАЛЛОПЛАСТИКОВАЯ (PEX-AL-PEX)

Артикул	d, ммxс	Упаковка (бухта), м
001010101	16x2,0	1/100
001010102	16x2,0	1/200
001010103	20x2,0	1/100
001010104	26x3,0	1/50
001010105	32x3,0	1/50

### ОБЛАСТЬ ПРИМЕНЕНИЯ



Рабочая температура:  
до 95 °С



Рабочее давление:  
не более 10Атм (1МПа)

## ПРЕСС-ФИТИНГИ (ТИП TH)

Пресс-фитинги являются абсолютно надежным соединением трубопроводных систем при правильном монтаже. Конструкция и материалы пресс-фитингов допускают замоноличивание, использование в стяжке и т.д. Пресс-фитинги **ALTSTREAM** – оптимальное решение для системы теплых полов и в скрытых разводках систем отопления и водоснабжения.

### ОБЛАСТЬ ПРИМЕНЕНИЯ



Макс. кратковременная температура: 110 °С



Рабочее давление: 10 Бар



## ПРЕИМУЩЕСТВА



Простой и быстрый монтаж;



Низкая стоимость;



Возможность соединения стальных и медных труб без сварки;



Высокая прочность соединения;



Длительный срок эксплуатации;



Возможность использования для скрытой прокладки трубопровода;



Соединения не нуждаются в контроле и обслуживании.

## МАТЕРИАЛ

**Корпус** – никелированная латунь марок LC58-2 и LC59-2 по ГОСТ 15527-2004.

**Обжимная гильза** – нержавеющая сталь AISI 304, соответствует 08X18H9 по ГОСТ 5632-72.

**Уплотнительные кольца** – EPDM (этилен-пропиленовый каучук).

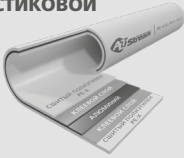
**Диэлектрическая прокладка** – PE (полиэтилен).

**Фиксатор гильзы** - PE (полиэтилен).

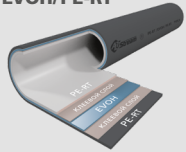
## ПРЕСС-ФИТИНГИ (ТИП ТН)

**ОТЛИЧНО СОЧЕТАЕТСЯ С:**

**МЕТАЛЛОПЛАСТИКОВОЙ  
ТРУБОЙ**



**ТРУБОЙ ИЗ  
ТЕРМОСТОЙКОГО  
ПОЛИЭТИЛЕНА  
PE-RT/EVOH/PE-RT**



**ТРУБОЙ ИЗ СШИТОГО  
ПОЛИЭТИЛЕНА  
PE-X**



**ТРУБОЙ ИЗ  
ТЕРМОСТОЙКОГО  
ПОЛИЭТИЛЕНА  
PE-RT**



**ТРУБОЙ ИЗ СШИТОГО  
ПОЛИЭТИЛЕНА  
PE-X/EVOH**



**ДЛЯ МОНТАЖА ИСПОЛЬЗУЙТЕ – РУЧНОЙ ПРЕСС-ИНСТРУМЕНТ  
FORA PRESS В КОМПЛЕКТЕ С КЛЕЩАМИ ТН**

**FORA®**



фиксатор гильзы

увеличенное количество геометрических элементов на хвостовике

гильза

два уплотнительных кольца из EPDM

две проточки разной ширины

диэлектрическое кольцо из полиэтилена низкой плотности, LDPE

## ПРЕСС-ФИТИНГИ (ТИП ТН)

### МУФТА ПЕРЕХОДНАЯ ВН

Артикул	d, мм x дюйм	Упак., шт.
004020401	16x1/2	16/288
004020402	16x3/4	14/252
004020403	20x1/2	16/288
004020404	20x3/4	11/198
004020406	26x3/4	12/144
004020407	26x1	12/144
004020410	32x1	7/84



### МУФТА ПЕРЕХОДНАЯ НАР

Артикул	d, мм x дюйм	Упак., шт.
004020601	16x1/2	16/288
004020602	16x3/4	14/252
004020603	20x1/2	16/288
004020604	20x3/4	12/216
004020606	26x3/4	12/144
004020607	26x1	12/144
004020610	32x1	7/84



### МУФТА СОЕДИНИТЕЛЬНАЯ

Артикул	d, мм x мм	Упак., шт.
004020101	16x16	18/216
004020102	20x20	16/192
004020103	26x26	7/84
004020104	32x32	7/84



### МУФТА РЕДУКЦИОННАЯ

Артикул	d, мм x мм	Упак., шт.
004020201	20x16	16/192
004020202	26x16	16/96
004020203	26x20	12/144
004020204	32x16	15/90
004020205	32x20	6/72
004020206	32x26	6/72



### УГОЛЬНИК ПЕРЕХОДНОЙ ВН

Артикул	d, мм x дюйм	Упак., шт.
004030401	16x1/2	13/156
004030402	16x3/4	12/144
004030403	20x1/2	10/120
004030404	20x3/4	10/120
004030406	26x3/4	6/72
004030407	26x1	20/120
004030410	32x1	6/36



### УГОЛЬНИК ПЕРЕХОДНОЙ НАР

Артикул	d, мм x дюйм	Упак., шт.
004030701	16x1/2	13/156
004030702	16x3/4	25/150
004030703	20x1/2	10/120
004030704	20x3/4	10/120
004030706	26x3/4	6/72
004030707	26x1	6/72
004030710	32x1	6/36



## ПРЕСС-ФИТИНГИ (ТИП ТН)

### УГОЛЬНИК СОЕДИНИТЕЛЬНЫЙ

Артикул	d, мм x мм	Упак., шт.
004030101	16x16	12/144
004030102	20x20	9/108
004030103	26x26	5/60
004030104	32x32	6/48



### УГОЛЬНИК С КРЕПЛЕНИЕМ ВН

Артикул	d, мм x дюйм	Упак., шт.
004030801	16x1/2	7/84
004030803	20x1/2	7/84



### ТРОЙНИК ПЕРЕХОДНОЙ ВН

Артикул	d, мм x дюйм x мм	Упак., шт.
004040301	16x1/2x16	10/80
004040303	20x1/2x20	9/72
004040304	20x3/4x20	10/60
004040305	26x1/2x26	6/48
004040306	26x3/4x26	4/24
004040307	26x1x26	4/24
004040309	32x3/4x32	4/24
004040310	32x1x32	4/24



### ТРОЙНИК ПЕРЕХОДНОЙ НАР

Артикул	d, мм x дюйм x мм	Упак., шт.
004040501	16x1/2x16	10/80
004040503	20x1/2x20	9/72
004040504	20x3/4x20	10/60
004040505	26x1/2x26	6/48
004040506	26x3/4x26	4/24
004040507	26x1x26	4/24
004040509	32x3/4x32	4/24
004040510	32x1x32	4/24



### ТРОЙНИК РЕДУКЦИОННЫЙ

Артикул	d, мм x мм x мм	Упак., шт.
004040201	16x20x16	8/64
004040202	20x16x16	8/64
004040203	20x16x20	8/64
004040204	20x20x16	8/64
004040206	20x26x20	7/56
004040208	26x16x20	7/56
004040209	26x16x26	6/48
004040210	26x20x16	6/36
004040211	26x20x20	7/56
004040212	26x20x26	6/48
004040214	26x26x20	6/48
004040221	32x16x32	4/32
004040224	32x20x26	4/24
004040225	32x20x32	4/32
004040228	32x26x26	4/24
004040229	32x26x32	4/32
004040231	32x32x20	4/24



## ПРЕСС-ФИТИНГИ (ТИП ТН)

### ТРОЙНИК СОЕДИНИТЕЛЬНЫЙ

Артикул	d, мм x мм x мм	Упак., шт.
004040101	16x16x16	9/72
004040102	20x20x20	8/64
004040103	26x26x26	6/48
004040104	32x32x32	4/32



### ТРУБКА Т-ОБРАЗНАЯ ДЛЯ ПРИСОЕДИНЕНИЯ РАДИАТОРА ПРЕСС

Артикул	d, мм x мм x мм	Упак., шт.
004080101	16x250x16	1/36
004080102	16x250x20	1/30
004080111	20x250x16	1/30
004080112	20x250x20	1/30



### ТРУБКА Г-ОБРАЗНАЯ ДЛЯ ПРИСОЕДИНЕНИЯ РАДИАТОРА ПРЕСС

Артикул	d, мм x мм x мм	Упак., шт.
004070101	16x250	1/60
004070111	20x250	1/60



### ФИТИНГ ОБЖИМНОЙ ДЛЯ МЕДНОЙ ТРУБЫ С ПЕРЕХОДОМ НА ЕВРОКОНУС

Артикул	D, мм x дюйм	Упак., шт.
002060102	15 (1,0) x 3/4	46/368



## ЦАНГОВЫЕ ФИТИНГИ

Цанговые фитинги **ALTSTREAM** используются при монтаже систем отопления, горячего и холодного водоснабжения на различных трубопроводах. Для выполнения монтажа цанговых фитингов требуется минимальный набор инструментов: ножницы, фаскосниматель, калибратор и два гаечных ключа.

### ПРЕИМУЩЕСТВА

- 

На хвостовике фитинга надеты **два уплотнительных резиновых кольца O-Ring из EPDM**, обеспечивающие полную герметизацию соединения фитинга. Запасные кольца O-Ring в каждой индивидуальной упаковке для многократного монтажа;
- 

**Качественная латунь** марок ЛС58-2 и ЛС59-2 по ГОСТ 15527-2004, все фитинги никелированы;
- 

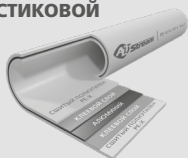
**Индивидуальная упаковка** каждого фитинга с полной маркировкой и инструкцией по монтажу;
- 

Цанговое соединение является разборным, есть возможность **многократного использования** фитингов, но требует обслуживания (подтягивания накидной гайки) в процессе эксплуатации при необходимости;
- 

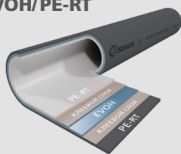
Диэлектрическая прокладка из полиэтилена низкой плотности, LDPE препятствует возникновению гальванической пары между алюминиевым слоем трубы и латунным корпусом фитинга, что делает **трубопровод в целом неэлектропроводным**.

### ОТЛИЧНО СОЧЕТАЕТСЯ С:

**МЕТАЛЛОПЛАСТИКОВОЙ ТРУБОЙ**



**ТРУБОЙ ИЗ ТЕРМОСТОЙКОГО ПОЛИЭТИЛЕНА PE-RT/EVON/PE-RT**



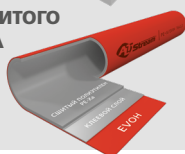
**ТРУБОЙ ИЗ СШИТОГО ПОЛИЭТИЛЕНА PE-X**



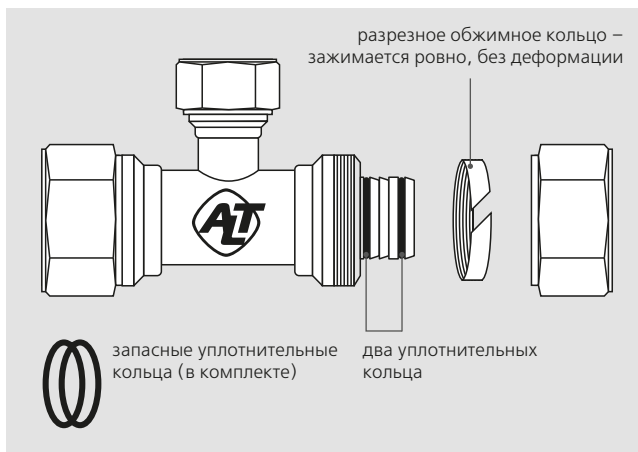
**ТРУБОЙ ИЗ ТЕРМОСТОЙКОГО ПОЛИЭТИЛЕНА PE-RT**



**ТРУБОЙ ИЗ СШИТОГО ПОЛИЭТИЛЕНА PE-X/EVON**



## ЦАНГОВЫЕ ФИТИНГИ



### МУФТА ПЕРЕХОДНАЯ ВН

Артикул	d, мм x дюйм	Упак., шт.
002020401	16x1/2	13/234
002020402	16x3/4	12/216
002020403	20x1/2	13/234
002020404	20x3/4	8/144
002020406	26x3/4	6/108
002020407	26x1	6/108
002020410	32x1	4/72



### МУФТА ПЕРЕХОДНАЯ НАР

Артикул	d, мм x дюйм	Упак., шт.
002020601	16x1/2	13/234
002020602	16x3/4	12/216
002020603	20x1/2	10/180
002020604	20x3/4	12/216
002020606	26x3/4	6/108
002020607	26x1	6/108
002020610	32x1	4/72



### МУФТА СОЕДИНИТЕЛЬНАЯ

Артикул	d, мм x мм	Упак., шт.
002020101	16x16	12/216
002020102	20x20	9/162
002020103	26x26	6/108
002020104	32x32	3/54



### МУФТА РЕДУКЦИОННАЯ

Артикул	d, мм x мм	Упак., шт.
002020201	20x16	12/216
002020202	26x16	6/108
002020203	26x20	6/108
002020205	32x20	3/54
002020206	32x26	10/60



## ЦАНГОВЫЕ ФИТИНГИ

### УГОЛЬНИК ПЕРЕХОДНОЙ ВН

Артикул	d, мм x дюйм	Упак., шт.
002030401	16x1/2	15/180
002030402	16x3/4	13/156
002030403	20x1/2	12/144
002030404	20x3/4	10/120
002030406	26x3/4	7/84
002030407	26x1	5/60
002030410	32x1	10/60



### УГОЛЬНИК ПЕРЕХОДНОЙ НАР

Артикул	d, мм x дюйм	Упак., шт.
002030601	16x1/2	20/240
002030602	16x3/4	18/216
002030603	20x1/2	12/144
002030604	20x3/4	10/120
002030606	26x3/4	7/84
002030607	26x1	7/84
002030610	32x1	5/40



### КРЕСТОВИНА

Артикул	d, мм x мм x мм x мм	Упак., шт.
002050101	16x16x16x16	5/60
002050102	20x20x20x20	4/48



### УГОЛЬНИК СОЕДИНИТЕЛЬНЫЙ

Артикул	d, мм x мм	Упак., шт.
002030101	16x16	20/240
002030102	20x20	11/132
002030103	26x26	6/72
002030104	32x32	5/40



### УГОЛЬНИК С КРЕПЛЕНИЕМ ВН

Артикул	d, мм x дюйм	Упак., шт.
002030801	16x1/2	10/120
002030802	16x3/4	6/72
002030803	20x1/2	9/108
002030804	20x3/4	15/90



### ТРОЙНИК ПЕРЕХОДНОЙ ВН

Артикул	d, мм x дюйм x мм	Упак., шт.
002040301	16x1/2x16	16/128
002040303	20x1/2x20	10/80
002040304	20x3/4x20	9/72
002040306	26x3/4x26	6/48
002040307	26x1x26	6/48
002040310	32x1x32	3/24



## ЦАНГОВЫЕ ФИТИНГИ

### ТРОЙНИК ПЕРЕХОДНОЙ НАР

Артикул	d, мм x дюйм x мм	Упак., шт.
002040501	16x1/2x16	16/128
002040503	20x1/2x20	10/80
002040504	20x3/4x20	9/72
002040506	26x3/4x26	6/48
002040507	26x1x26	6/48
002040510	32x1x32	3/24



### ТРОЙНИК СОЕДИНИТЕЛЬНЫЙ

Артикул	d, мм x мм x мм	Упак., шт.
002040101	16x16x16	15/120
002040102	20x20x20	9/72
002040103	26x26x26	6/48
002040104	32x32x32	3/24



### ТРОЙНИК РЕДУКЦИОННЫЙ

Артикул	d, мм x мм x мм	Упак., шт.
002040201	16x20x16	20/120
002040202	20x16x16	20/120
002040203	20x16x20	9/72
002040204	20x20x16	16/96
002040206	20x26x20	10/60
002040209	26x16x26	6/48
002040211	26x20x20	13/78
002040212	26x20x26	6/48
002040214	26x26x20	10/60
002040215	32x16x32	4/24
002040216	32x20x32	3/24
002040217	32x26x32	4/24



### ТРОЙНИК С КРЕПЛЕНИЕМ ТРЕХОСЕВОЙ ВН

Артикул	d, мм x дюйм x мм	Упак., шт.
002031101	16x1/2x16	13/78



### КОМПРЕССИОННЫЙ ФИТИНГ ЕВРОКОНУС

Артикул	d, мм x дюйм x мм	Упак., шт.
005070402	16(2,0)x3/4"	36/288
005070404	20(2,0)x3/4"	36/288
005070406	16(2,2)x3/4"	36/288
005070408	20(2,8)x3/4"	36/288
005170101	16(2,0)x1/2"	36/288
005170110	16(2,2)x1/2"	36/288





**АССОРТИМЕНТ ТРУБ ТЕВО®**

Ассортимент	Цвет трубы	Типоразмеры, мм	Максимальная температура и давление при разных классах эксплуатации		
			2 кл. эксплуатации (80°C), бар	4 кл. эксплуатации (70°C)	5 кл. эксплуатации (90°C)
<b>PE-X / AL / PE-X</b>	белый	D16x2,0	10	10	10
		D20x2,0	10	10	10
		D26x3,0	10	10	10
		D32x3,0	10	10	10
<b>PEX-a / EVOH</b>	красный	D16x2,0	10	10	8
		D20x2,0	6	8	6
		D26x3,0	8	10	8
		<b>D32x3,0*</b>	<b>6</b>	<b>8</b>	<b>6</b>
<b>PEX-b / EVOH</b>	красный	D16x2,0	10	10	8
		D20x2,0	6	8	6
		D26x3,0	8	10	8
		D32x3,0	6	8	6
<b>PE-RT</b>	красный	D16x2,0	8		
		D20x2,0	6		
		D26x3,0	8		
<b>PE-RT / EVOH / PE-RT</b>	серый перламутр	D16x2,0	8	8	8
		D20x2,0	6	6	6
		D26x3,0	8	8	6
<b>PE-RT / EVOH / PE-RT</b> (серия S3.2)	серый	D16x2,2	10	10	10
		D20x2,8	10	10	10
		D25x3,5	10	10	10
		<b>D32x4,4</b>	<b>10</b>	<b>10</b>	<b>10</b>
<b>PEX-a / EVOH</b> (серия S3.2)	серый	D16x2,2	10	10	10
		D20x2,8	10	10	10
		D25x3,5	10	10	10
		<b>D32x4,4</b>	<b>10</b>	<b>10</b>	<b>10</b>
<b>PEX-b / EVOH</b> (серия S3.2)	серый	D16x2,2	10	10	10
		D20x2,8	10	10	10
		D25x3,5	10	10	10
		<b>D32x4,4</b>	<b>10</b>	<b>10</b>	<b>10</b>



XBC



GBC



ТЕПЛЫЙ ПОЛ



ТЕПЛЫЕ СТЕНЫ



РАДИАТОРНОЕ ОТОПЛЕНИЕ

Типоразмеры, мм	Максимальная температура и давление при разных классах эксплуатации	Способ соединения
100/200		ЦАНГА, ПРЕСС
100		
50		
50		
50		
100/200		ЦАНГА, ПРЕСС
100		
50		
50		
50		
100/200/400/600		ЦАНГА, ПРЕСС
100/300		
50		
50		
50		
100/200/400/600		ЦАНГА, ПРЕСС, СВАРКА
100/200		
50		
100/200/400/600		ЦАНГА, ПРЕСС, СВАРКА
100/200		
50		
100/200		
100/200		
100		АКСИАЛЬНОЕ СВАРКА
50		
<b>20</b>		
100/200		
100		
50		АКСИАЛЬНОЕ
<b>50</b>		
100/200/300/600		
100		
50		
<b>50</b>		АКСИАЛЬНОЕ
100		
50		
<b>50</b>		







[www.tebo.ru](http://www.tebo.ru)

